

รายงานความพึงพอใจ
ในการบอกกำหนดศตวรรษแห่งทางวิชาการ
มหาวิทยาลัยราชภัฏเพชรบุรี
ประจำปีงบประมาณ 2561

งานบริหารงานบุคคล กองกลาง สำนักงานอธิการบดี
มหาวิทยาลัยราชภัฏเพชรบุรี

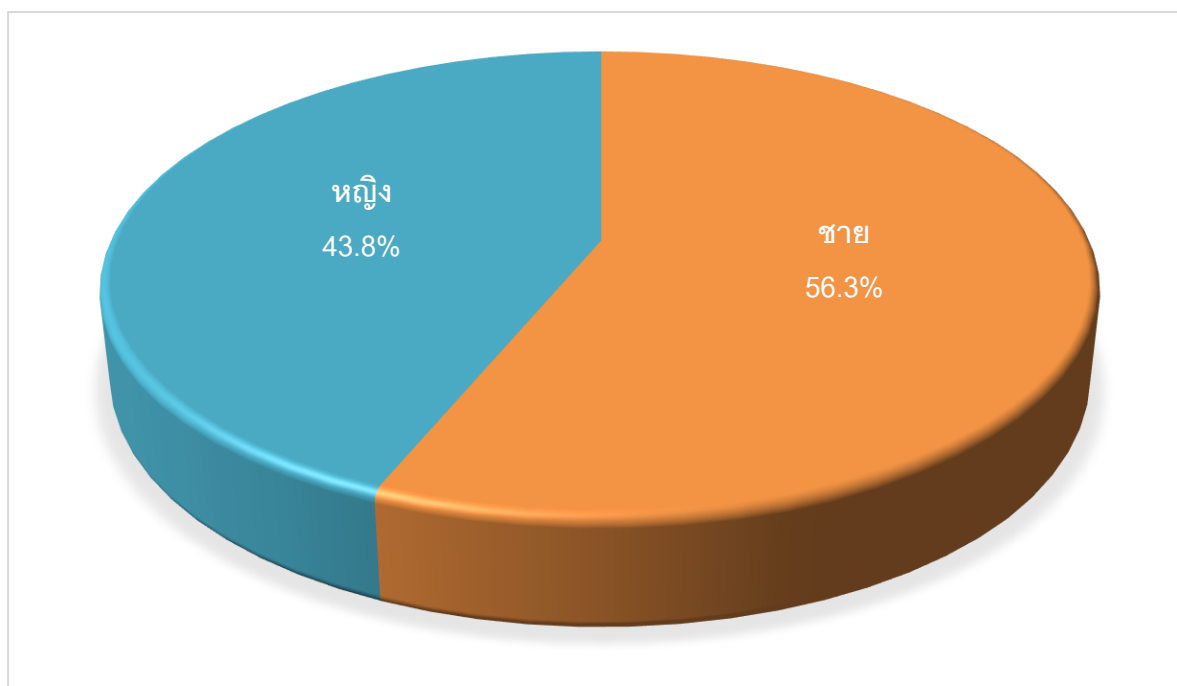
รายงานความพึงพอใจในการขอกำหนดตำแหน่งทางวิชาการ
ประจำปีงบประมาณ 2561

ตอนที่ 1 ข้อมูลทั่วไปของผู้ตอบแบบสอบถาม

ตาราง 1.1 แสดงจำนวนและร้อยละของเพศ ของผู้ตอบแบบสอบถาม

เพศ	จำนวน	ร้อยละ
ชาย	9	56.3
หญิง	7	43.8
รวม	16	100.0

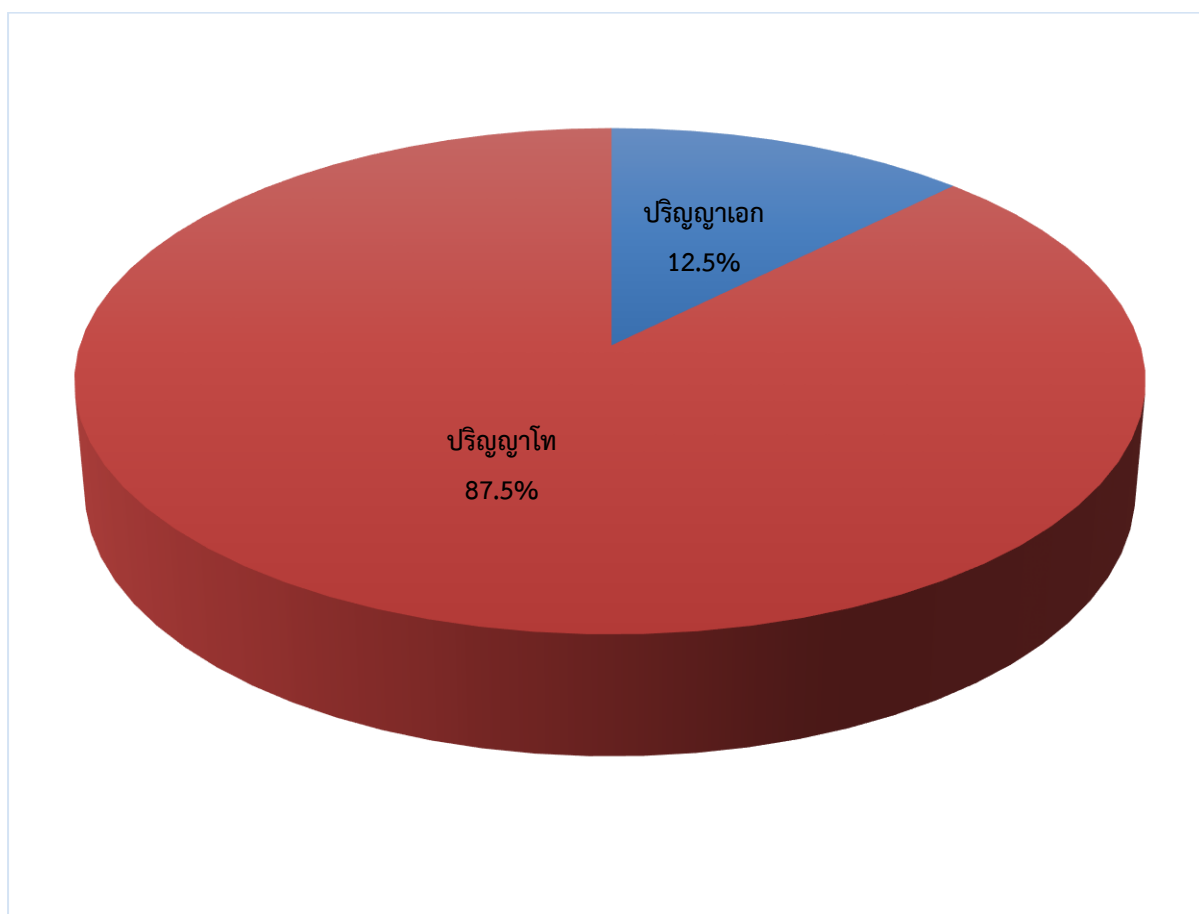
จากตาราง 1.1 พบว่า ผู้ตอบแบบสอบถามจำนวน 16 คน เป็นเพศชาย จำนวน 9 คน คิดเป็นร้อยละ 56.3 และเพศหญิง จำนวน 7 คน คิดเป็นร้อยละ 43.8



ตาราง 1.2 แสดงจำนวนและร้อยละของคุณวุฒิการศึกษา ของผู้ตอบแบบสอบถาม

คุณวุฒิการศึกษา	จำนวน	ร้อยละ
ปริญญาเอก	2	12.5
ปริญญาโท	14	87.5
รวม	16	100.0

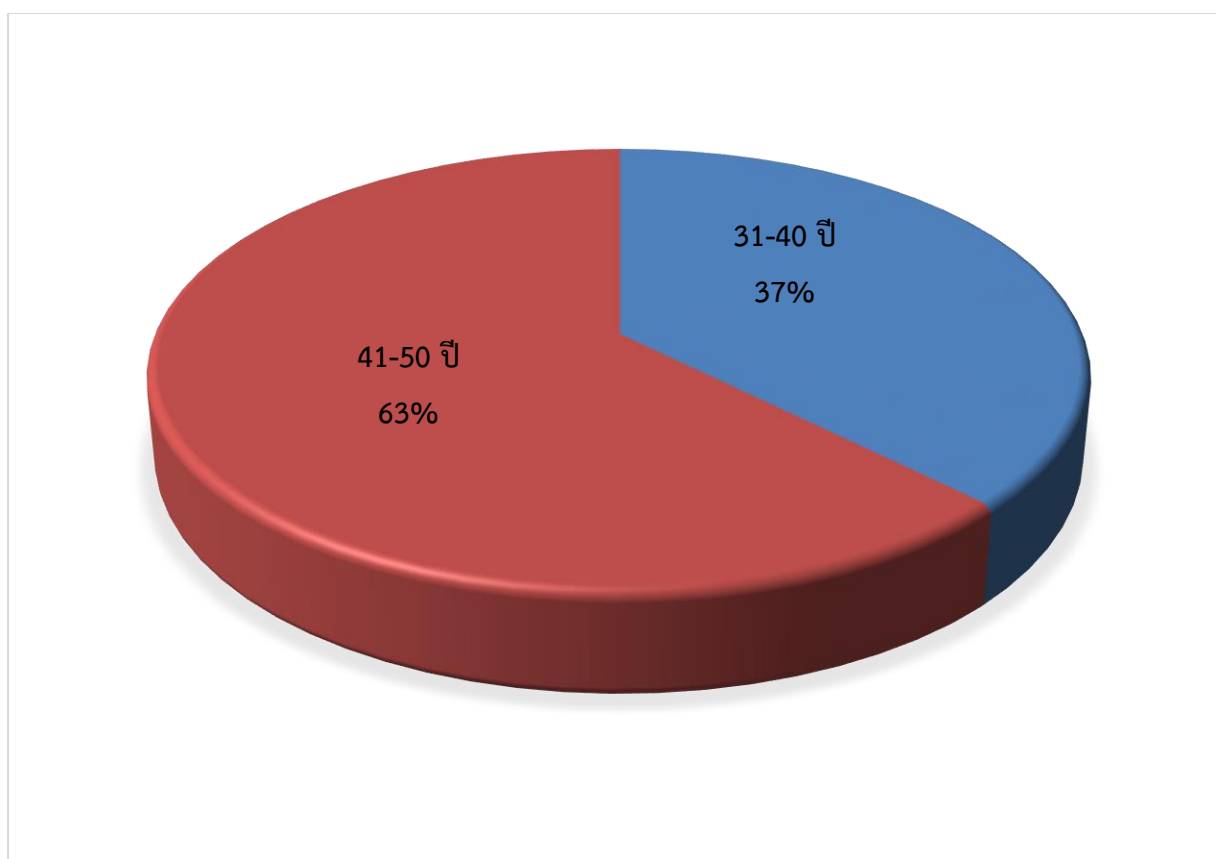
จากตาราง 1.2 พบว่า ผู้ตอบแบบสอบถามจำนวน 16 คน มีคุณวุฒิการศึกษาระดับปริญญาโท จำนวน 14 คน คิดเป็นร้อยละ 87.5 และมีคุณวุฒิการศึกษาระดับปริญญาเอก จำนวน 2 คน คิดเป็นร้อยละ 12.5



ตาราง 1.3 แสดงจำนวนและร้อยละของอายุ ของผู้ตอบแบบสอบถาม

ช่วงอายุ	จำนวน	ร้อยละ
20 – 30 ปี	0	0
31 – 40 ปี	6	37.5
41 – 50 ปี	10	62.5
51 ปีขึ้นไป	0	0
รวม	16	100.0

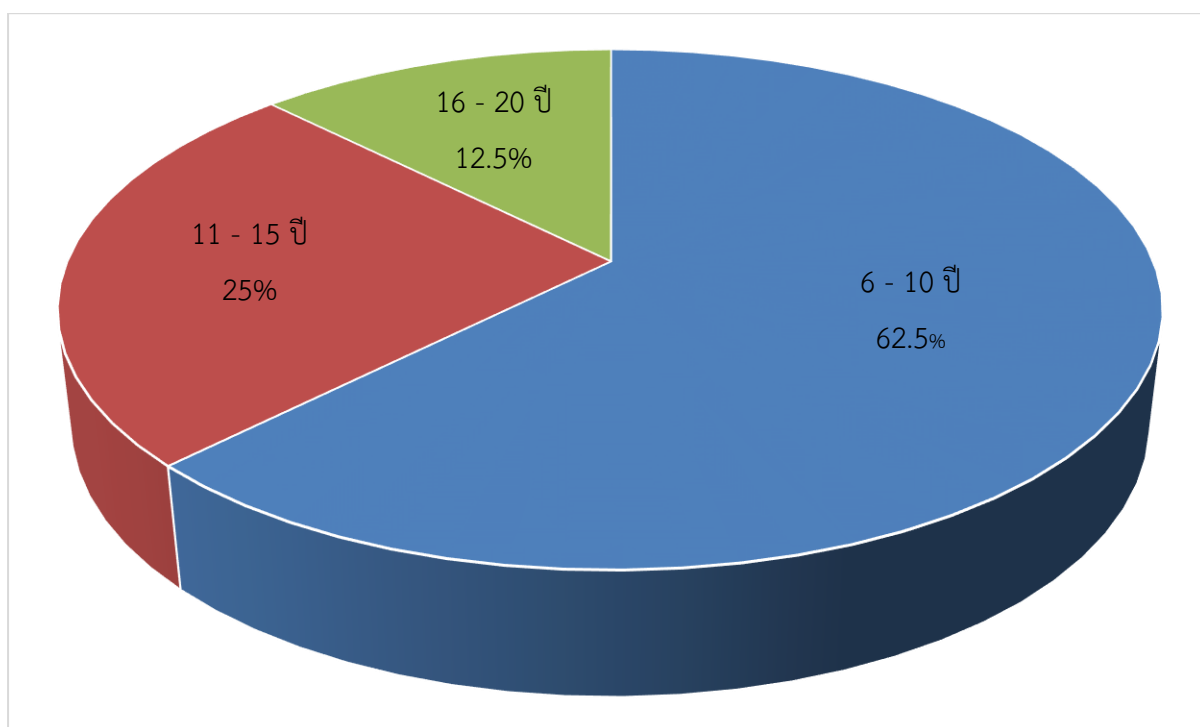
จากตาราง 1.3 พบว่า ผู้ตอบแบบสอบถามจำนวน 16 คน ส่วนใหญ่อยู่ในช่วงอายุ 41 – 50 ปี จำนวน 10 คน คิดเป็นร้อยละ 62.5 รองลงมาเป็นช่วงอายุ 31 – 40 ปี จำนวน 6 คน คิดเป็นร้อยละ 37.5 ตามลำดับ



ตาราง 1.4 แสดงจำนวนและร้อยละอายุงานของผู้ตอบแบบสอบถาม

อายุงาน	จำนวน	ร้อยละ
6 – 10 ปี	10	62.5
11 – 15 ปี	4	25.0
16 – 20 ปี	2	12.5
รวม	16	100.0

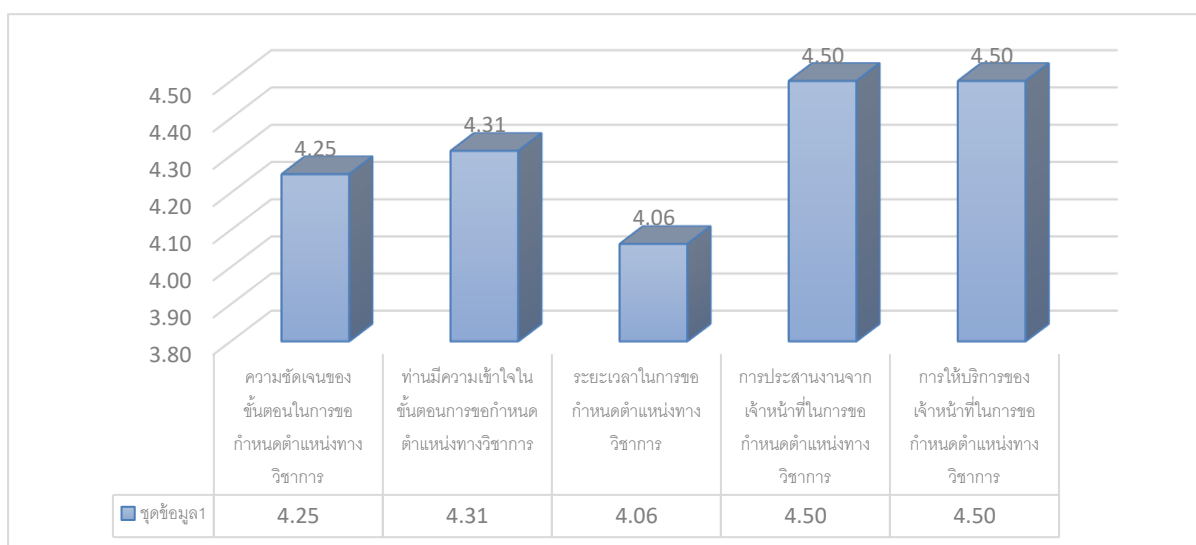
จากตาราง 1.4 พบว่า ผู้ตอบแบบสอบถามจำนวน 16 คน ส่วนใหญ่มีอายุงาน 6 – 10 ปี จำนวน 10 คน คิดเป็นร้อยละ 62.5 รองลงมาคือช่วงอายุงาน 11 – 15 ปี จำนวน 4 คน คิดเป็นร้อยละ 25.0 และมีช่วงอายุงาน 16 – 20 ปี จำนวน 2 คน คิดเป็นร้อยละ 12.5 ตามลำดับ



ตาราง 2.1 แสดงค่าเฉลี่ยและส่วนเบี่ยงเบนมาตรฐานของความพึงพอใจในแต่ละด้าน

ประเด็นพิจารณา	\bar{x}	S.D.	ระดับความพึงพอใจ
ความชัดเจนของขั้นตอนในการขอ กำหนดตำแหน่งทางวิชาการ	4.25	0.64	มาก
ท่านมีความเข้าใจในขั้นตอนการขอ กำหนดตำแหน่งทางวิชาการ	4.31	0.71	มาก
ระยะเวลาในการขอ กำหนดตำแหน่งทางวิชาการ	4.06	0.53	มาก
การประสานงานจากเจ้าหน้าที่ในการขอ กำหนดตำแหน่งทางวิชาการ	4.50	0.53	มาก
การให้บริการของเจ้าหน้าที่ในการขอ กำหนดตำแหน่งทางวิชาการ	4.50	0.53	มาก
รวม	4.33	0.59	มาก

จากตาราง 2.1 ผู้ตอบแบบสอบถามมีความพึงพอใจในการขอ กำหนดตำแหน่งทางวิชาการในด้านการประสานงานจากเจ้าหน้าที่ในการขอ กำหนดตำแหน่งทางวิชาการ และด้านการให้บริการของเจ้าหน้าที่ในการขอ กำหนดตำแหน่งทางวิชาการอยู่ในระดับมาก ($\bar{x} = 4.50$ S.D. = .53) รองลงมา ด้านความเข้าใจในขั้นตอนการขอ กำหนดตำแหน่งทางวิชาการ อยู่ในระดับมาก ($\bar{x} = 4.31$ S.D. = .71) และด้านความชัดเจนของขั้นตอนในการขอ กำหนดตำแหน่งทางวิชาการ อยู่ในระดับมาก ($\bar{x} = 4.25$ S.D. = .64) และด้านระยะเวลาในการขอ กำหนดตำแหน่งทางวิชาการ อยู่ในระดับมาก ($\bar{x} = 4.06$ S.D. = .53) ตามลำดับ โดยความพึงพอใจในภาพรวมของทุกด้าน อยู่ในระดับมาก ($\bar{x} = 4.33$ S.D. = .59)



สรุปปัญหา/ข้อเสนอแนะและการนำผลการสำรวจไปใช้

1. สรุปปัญหา / ข้อเสนอแนะ

ความถี่

- ฝ่ายบุคคลมีการติดตามประสานงานอย่างสม่ำเสมอ ทำให้การขอตำแหน่งเป็นไปอย่างราบรื่น

1

2. การนำผลการสำรวจไปใช้

จากการสำรวจความพึงพอใจในการขอกำหนดตำแหน่งทางวิชาการ สำนักงานอธิการบดี จะนำผลการสำรวจมาปรับปรุงและพัฒนาการให้บริการ ดังนี้

1. พัฒนารฐานข้อมูลให้มีความทันสมัยอยู่เสมอให้สอดคล้องกับข้อมูลที่เป็นประโยชน์มากยิ่งขึ้น
2. ปรับปรุงและพัฒนากระบวนการประสานงานให้ดียิ่งขึ้น