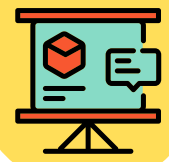




แผนยุทธศาสตร์มหาวิทยาลัยราชภัฏเพชรบุรี ระยะ 5 ปี (พ.ศ. 2566-2570)

วิสัยทัศน์ ภายในปี 2570 เป็นมหาวิทยาลัยชั้นนำด้านอาหาร การท่องเที่ยว และวิทยาการสุขภาพ
VISION ภายใต้ความเป็นมหาวิทยาลัยดิจิทัล ด้วยการบูรณาการศาสตร์ เพื่อพัฒนาท้องถิ่นอย่างยั่งยืน



ยุทธศาสตร์



กลยุทธ์



ตัวชี้วัด



โครงการ

1 การสร้างความโดดเด่นด้านอาหาร การท่องเที่ยว และวิทยาการสุขภาพ

1. สร้างเครือข่ายความร่วมมือในการพัฒนาหลักสูตรและการจัดการเรียนการสอนในด้านอาหารและการท่องเที่ยวในแบบจุดรภาคทางวิชาการและวิจัยนวัตกรรมกับองค์กรและสถาบันในต่างประเทศ
2. ส่งเสริมมาตรฐานสมรรถนะวิชาชีพและความสามารถในการแข่งขันด้านอาหาร การท่องเที่ยว และวิทยาการสุขภาพในระดับชาติและนานาชาติ
3. พลิกโฉมกลไกและแพลตฟอร์มการวิจัยและนวัตกรรมสร้างความร่วมมือและการยอมรับในระดับนานาชาติ

1. หลักสูตรที่สอดคล้องกับอุตสาหกรรมเป้าหมายของประเทศ หรือได้รับรองตามมาตรฐานนานาชาติ (หลักสูตรพรีเมียม หรือ EMI: English as a Medium of Instruction) ด้านเกษตร อาหาร การท่องเที่ยวและวิทยาการสุขภาพ
2. จำนวนคู่มือด้านอาหาร การท่องเที่ยว และ วิทยาการสุขภาพ
3. จำนวนหลักสูตรที่มีการจัดการเรียนการสอนร่วมกับ มหาวิทยาลัยหรือสถาบันในต่างประเทศ
4. รางวัลที่ได้รับจากการจัดการแข่งขันรางวัลด้านอาหาร การท่องเที่ยว และวิทยาการสุขภาพในระดับชาติและนานาชาติของบุคลากรหรือนักศึกษา
5. รายได้จากโครงการ/กิจกรรมตามยุทธศาสตร์ด้านอาหาร การท่องเที่ยว และวิทยาการสุขภาพ (โรงแรม โรงเรียน อาหาร ผลิตภัณฑ์ หลักสูตรระยะสั้น)
6. จำนวนงานวิจัยและนวัตกรรมที่ได้รับการยอมรับในระดับนานาชาติ (ด้านเกษตร อาหาร การท่องเที่ยวและวิทยาการสุขภาพ)

1. โครงการจัดตั้ง College of Food and Tourism
2. สร้างเครือข่ายกับหน่วยงานภาครัฐ ภาคเอกชนและชุมชนตามกลุ่มยุทธศาสตร์และจุดเน้นสถาบันอุดมศึกษา วิจัย นวัตกรรมด้านอาหาร การท่องเที่ยว และวิทยาการสุขภาพในลักษณะจุดรภาค
3. โครงการแข่งขันและพัฒนาสมรรถนะของนักศึกษา (Upskills & Reskills)
4. โครงการยกระดับและเพิ่มมูลค่าให้กับผลิตภัณฑ์และการบริการท่องเที่ยวและโรงแรม มหาวิทยาลัย (PBRU Brand)
5. พัฒนางานวิจัยและนวัตกรรมได้ยอมรับในระดับนานาชาติ (สร้างรายได้จากการพัฒนาและต่อยอดงานวิจัยและนวัตกรรม)

2 การผลิตบัณฑิต

1. พลิกโฉมกลไกและแพลตฟอร์มการผลิตบัณฑิตเพื่อสร้างความร่วมมือและการยอมรับในระดับนานาชาติ
2. ยกระดับคุณภาพและสมรรถนะของบัณฑิตและกำลังคนให้พร้อมทำงานด้วยกระบวนการเรียนรู้ตลอดชีวิตและทักษะเพื่อนอนาคต
3. พัฒนาศักยภาพ/แสวงหาบุคลากรสายวิชาการผู้สำเร็จการศึกษาระดับปริญญาโทหรือปริญญาเอกมาช่วยสอนในหลักสูตรการเรียนรู้ที่ทันต่อการเปลี่ยนแปลง

1. ร้อยละการเพิ่มขึ้นของหลักสูตรที่มีการร่วมมือการจัดการเรียนรู้ร่วมกับสถานประกอบการ ผ่านการปฏิบัติงานจริง (CWIE)
2. ร้อยละของหลักสูตรที่มีการจัดการเรียนรู้ที่เป็นผลลัพธ์การเรียนรู้และสมรรถนะของผู้เรียน (OBE)
3. การแลกเปลี่ยนบุคลากรและนักศึกษา/จัดหาทุนการศึกษาในระดับนานาชาติ โดยใช้เครือข่ายความร่วมมือในระดับนานาชาติรายค่าและรายไม่รวมถึงประเทศที่ขาดแคลนในอาเซียน เอเชีย และแอฟริกา
4. ร้อยละของนักศึกษาที่ผ่านการพัฒนากิจกรรมด้านวิชาการและวิชาชีพต่อนักศึกษาที่เข้าร่วมกิจกรรมทั้งหมด
5. ระดับค่าเฉลี่ยผลการประเมินความพึงพอใจของสถานประกอบการต่อนักศึกษาของมหาวิทยาลัยราชภัฏเพชรบุรี
6. ร้อยละผู้สอนที่มีความเชี่ยวชาญในระดับนานาชาติ
7. อัตราการคงอยู่ของผู้เรียน
8. ร้อยละของหลักสูตรที่พัฒนาระบบการเรียนรู้ตลอดชีวิต

1. พัฒนาระบบและรูปแบบการจัดการเรียนรู้ที่เน้นผลลัพธ์การเรียนรู้และสมรรถนะของผู้เรียน (OBE) ร่วมกับสถานประกอบการผ่านการทำงานจริง (CWIE) และระบบเตรียมความพร้อมของนักศึกษาในการเรียนรู้ตลอดหลักสูตรตามที่กำหนดและการติดตามข้อมูลภาวะการทำงานของนักศึกษา
2. จัดการเรียนรู้อิงปฏิรูปการจัดการศึกษาในยุคปกติวิถีใหม่
3. พัฒนาความร่วมมือตามพันธกิจ จุดเน้นและทิศทางของมหาวิทยาลัยที่ได้รับการยอมรับในระดับนานาชาติ
4. พัฒนากิจกรรมภาษาอังกฤษนักศึกษาและบุคลากรให้อยู่ในระดับนานาชาติ
5. โครงการพัฒนาคุณภาพบัณฑิตให้พร้อมทำงานด้วยวิชาการ วิชาชีพ และทักษะในศตวรรษที่ 21
6. โครงการยกระดับคุณภาพผู้เรียนในหลักสูตรวิชาชีพเฉพาะให้มีสมรรถนะสูงสอดคล้องตามมาตรฐานวิชาชีพ
7. โครงการพัฒนาอัตลักษณ์และคุณลักษณะที่พึงประสงค์และสุขภาวะ
8. โครงการพัฒนานวัตกรรมสร้างสรรค์และทักษะการเป็น ผู้ประกอบการรุ่นใหม่ (Startup)
9. โครงการพัฒนาสื่อการเรียนรู้ดิจิทัลเพื่อสนับสนุนการเรียนรู้ในศตวรรษที่ 21
10. พัฒนาอาจารย์ผู้สอนให้มีสมรรถนะในการผลิตสื่อ การจัดการเรียนการสอนสมัยใหม่
11. แนวโน้มประชาธิปไตยเชิงรุกและส่งเสริมการคงอยู่ของนักศึกษา
12. จัดการศึกษาด้วยระบบคลังหน่วยกิตสำหรับผู้เรียนทุกช่วงวัย
13. ส่งเสริมระบบนิเวศการเรียนรู้ตลอดทุกช่วงวัย

3 การผลิตและพัฒนาระบบวิชาชีพครู

1. ยกระดับคุณภาพสมรรถนะบัณฑิตครูสู่ความเป็นเลิศทางวิชาการและวิชาชีพครู
2. ยกระดับคุณภาพการผลิตและพัฒนาระบบมาตรฐานสากล
3. ยกระดับคุณภาพครูผู้สอนให้มีความเชี่ยวชาญตามมาตรฐานวิชาชีพ

1. ร้อยละของนักศึกษาที่สอบผ่านใบประกอบวิชาชีพครู
2. ร้อยละของบัณฑิตครูที่มีอัตลักษณ์ครูเพชรรัตน
3. ร้อยละของประสิทธิภาพการบริหารศูนย์พัฒนาวิชาชีพครู
4. ร้อยละของครูที่มีความเชี่ยวชาญตามมาตรฐานสากล
5. ร้อยละครูของครูที่มีทักษะทางภาษา ต่างประเทศผ่านมาตรฐานระดับสากล

1. โครงการปรับปรุงหลักสูตรครุศาสตรบัณฑิต
2. โครงการพัฒนาสมรรถนะด้านวิชาชีพและวิชาการของนักศึกษาครูตามขั้นปี
3. โครงการยกระดับมาตรฐานสมรรถนะบัณฑิตครูสู่ความเป็นเลิศ
4. โครงการพัฒนาสมรรถนะนักศึกษาครูเพชรรัตน
5. โครงการพัฒนาเพิ่มประสิทธิภาพการบริหารศูนย์พัฒนาวิชาชีพครูให้มีมาตรฐานและครบวงจร
6. ยกระดับโรงเรียนสาธิตให้เป็นต้นแบบของโรงเรียนในพื้นที่
7. โครงการยกระดับคุณภาพการศึกษาโรงเรียนขนาดเล็กสังกัด สพฐ. โรงเรียน ตชด. และโรงเรียนกึ่งอนุบาลศึกษา
8. โครงการศาสตร์และศิลป์แห่งการสอนสู่วิชาชีพครู
9. โครงการยกระดับมาตรฐานครูของครูสู่ความเป็นเลิศ

4 การวิจัยและพัฒนานวัตกรรม

1. ยกระดับการบริหารงานวิจัย
2. พัฒนาศักยภาพบุคลากร
3. ส่งเสริมคุณภาพงานวิจัยสู่นานาชาติและเชิงพาณิชย์

1. งานประจักษ์จากภายนอกที่ได้รับจากงานวิจัยและกิจกรรมที่เกี่ยวข้อง (ทุนวิจัย ประชุม สัมมนา การจดสิทธิบัตร)
2. ร้อยละของงานบทความวิชาการ/บทความวิจัยที่ได้รับการตีพิมพ์เผยแพร่ในระดับชาติและนานาชาติต่ออาจารย์ประจำ
3. ร้อยละของผลงานวิจัยและงานสร้างสรรค์ที่ได้รับการอ้างอิง (Citation) และ H-index ระดับนานาชาติเพิ่มขึ้น
4. คณิตวิจัย
5. จำนวนงานหรือทุนสนับสนุนวิจัยที่สามารถต่อยอดสู่เชิงพาณิชย์
6. หน่วยประสานงาน TLO เพื่อต่อยอดผลงานวิจัยสู่เชิงพาณิชย์

1. โครงการพัฒนาระบบกลไกการบริหารงานวิจัยและเครือข่ายการวิจัยสู่ความเป็นเลิศที่มีผลกระทบสูง
2. โครงการพัฒนาศักยภาพนักวิจัยสู่ความเป็นเลิศที่มีผลกระทบสูง
3. พัฒนาระบบร่วมมือทางวิชาการ สู่นานาชาติและเชิงพาณิชย์

5 การพัฒนาท้องถิ่น

1. พัฒนาระบบ กลไก การมีส่วนร่วมของพหุภาคีเพื่อการพัฒนาท้องถิ่นอย่างยั่งยืน
2. บูรณาการพันธกิจสู่การสร้างองค์กรต้นแบบแห่งการเรียนรู้ตลอดชีวิต

1. ผลงานทางวิชาการที่ได้รับการต่อยอดจากการพัฒนาท้องถิ่น
2. จำนวนชุมชนที่ได้รับการยกระดับมาตรฐานการให้บริการด้านอาหารและการท่องเที่ยว
3. จำนวนผลิตภัณฑ์จากชุมชน/สถานประกอบการที่ได้รับการต่อยอด
4. จำนวนกิจกรรมศิลปวัฒนธรรม งานสร้างสรรค์/งานประชุมวิชาการที่มีการแลกเปลี่ยนหรือเผยแพร่ในระดับชาติและนานาชาติต่ออาจารย์ประจำ
5. Sustainable Development Goals (SDGs) Impact Ranking (Time higher education) ระดับโลก
6. ศูนย์การเรียนรู้เพื่อการพัฒนาท้องถิ่น จังหวัดเพชรบุรี มหาวิทยาลัยราชภัฏเพชรบุรี
7. ศูนย์การเรียนรู้เพื่อการพัฒนาท้องถิ่นจังหวัดเพชรบุรี มหาวิทยาลัยราชภัฏเพชรบุรี

1. เสริมสร้างการมีส่วนร่วมตามพันธกิจวิชาการ การสอน การวิจัย บริการวิชาการสู่การพัฒนาท้องถิ่นอย่างยั่งยืน
2. พัฒนารูปแบบการพัฒนาท้องถิ่นด้วยรูปแบบ BCG เพื่อยกระดับเศรษฐกิจฐานราก
3. หนุนเสริมศักยภาพบุคลากรและภาคีเครือข่ายการทำงานด้านการพัฒนาท้องถิ่นด้วยเศรษฐกิจ BCG เพื่อสร้างขีดความสามารถการแข่งขันของท้องถิ่นสู่สากล
4. โครงการบริการวิชาการมาตรฐานการให้บริการด้านอาหารและการท่องเที่ยว
5. โครงการยกระดับมาตรฐานผลิตภัณฑ์ชุมชน/สถานประกอบการเพื่อต่อยอดสู่พาณิชย์
6. การแลกเปลี่ยนศิลปวัฒนธรรม งานสร้างสรรค์/งานประชุมวิชาการในระดับนานาชาติ
7. Sustainable Development Goals (SDGs) Impact Ranking (Time higher education)
8. โครงการอนุรักษ์พันธุกรรมพืชอันเนื่องมาจากพระราชดำริฯ
9. ศูนย์เรียนรู้เพื่อเป้าหมายการพัฒนาที่ยั่งยืนสำหรับการบริหารจัดการทรัพยากรชุมชน

6 การพัฒนาระบบการบริหารองค์กรที่มีประสิทธิภาพ

1. ส่งเสริมและสนับสนุนบุคลากรสู่ความเป็นเลิศอย่างมืออาชีพ
2. การพัฒนาระบบการสื่อสารและการสร้างภาพลักษณ์ที่ดี
3. ปรับปรุงพัฒนาระบบบริหารจัดการโดยเฉพาะด้านโครงสร้างพื้นฐาน และฐานข้อมูลงบประมาณ และบุคลากรให้ทันสมัย รวดเร็ว มีประสิทธิภาพ โปร่งใสและมีธรรมาภิบาล
4. ยกระดับโครงสร้างพื้นฐานเทคโนโลยีดิจิทัลให้มีประสิทธิภาพและมหาวิทยาลัยสีเขียว

1. จำนวนบุคลากรที่ได้รับรางวัลทั้งระดับภายในและระดับชาติ
2. ร้อยละสะสมของอาจารย์ที่มีตำแหน่งทางวิชาการต่อจำนวนอาจารย์ประจำเพิ่มขึ้น
3. คะแนนการประเมินคุณธรรมและความโปร่งใสการบริหารงานภาครัฐอยู่ในระดับสูงหรือสูงมาก
4. รางวัลองค์กรที่มีความเป็นเลิศในการบริหารจัดการ
5. จำนวนระบบฐานข้อมูลที่ได้รับการพัฒนาเพื่อการบริหารจัดการองค์กร
6. Digital University (Webometrics) อันดับโลก
7. ผลการจัดลำดับมหาวิทยาลัยสีเขียวโลก (UI Green Metrics) อันดับโลก

1. โครงการพัฒนาบุคลากรทุกระดับสู่ความเป็นมืออาชีพ
2. โครงการ Academic Position Incubator
3. โครงการพัฒนาภาพลักษณ์ที่ดีของมหาวิทยาลัยสู่ความเป็นเลิศ
4. โครงการพัฒนาระบบบริหารจัดการมหาวิทยาลัยสู่ความเป็นเลิศ
5. โครงการปรับปรุงโครงสร้างพื้นฐานเทคโนโลยีดิจิทัลให้มีประสิทธิภาพ เสถียรภาพ มั่นคงปลอดภัย รองรับบริการ อย่างต่อเนื่องตลอดเวลา
6. โครงการมหาวิทยาลัยสีเขียว