

**รายงานผลการดำเนินการตามแผนบริหารจัดการความเสี่ยงทุจริต (O22)
ของ มหาวิทยาลัยราชภัฏเพชรบุรี ประจำปีงบประมาณ พ.ศ. 2568**

ประเด็นที่ 1 การอนุมัติ อนุญาตตามพระราชบัญญัติการอำนวยความสะดวกในการพิจารณาอนุญาตของทางราชการ พ.ศ. 2558

- ไม่มีความเสี่ยง เนื่องจากมหาวิทยาลัยไม่มีภารกิจการอนุมัติ อนุญาต ตามพระราชบัญญัติการอำนวยความสะดวกในการพิจารณาอนุญาตของทางราชการ พ.ศ. 2558

ประเด็นที่ 2 การใช้อำนาจตามกฎหมาย/การให้บริการตามภารกิจ

ประเด็นความเสี่ยง	ระดับความเสี่ยง	วิธีการในการบริหารจัดการความเสี่ยง	ระยะเวลา	งบประมาณ	ผลการดำเนินการตามวิธีการในการบริหารจัดการความเสี่ยง	ผลลัพธ์
1. การใช้ตำแหน่งหน้าที่ในการเรียกรับผลประโยชน์ (ด้านชื่อเสียง)	โอกาส 1 ผลกระทบ 4 ระดับของความเสี่ยงเท่ากับ 4 หรือ ระดับต่ำ	1. การดำเนินการตามนโยบาย No Gift Policy และให้ความรู้เกี่ยวกับกฎหมายผ่านการประชุมบุคลากร 2. อบรมให้ความรู้เกี่ยวกับมาตรฐานทางจริยธรรมหรือประมวลจริยธรรมของหน่วยงานให้บุคลากรทุกคนได้รับทราบและยึดถือเป็นแนวทางการปฏิบัติอย่างเคร่งครัด	30 ก.ย. 68	184,145 บาท	1. มหาวิทยาลัยราชภัฏเพชรบุรี โดยรองศาสตราจารย์ ดร.พัชรศักดิ์ อาลัย ได้ประกาศนโยบายไม่รับของขวัญ (No Gift Policy) ประจำปีงบประมาณ พ.ศ. 2569 ลงวันที่ 3 เมษายน พ.ศ. 2569 ฉบับภาษาไทยและภาษาอังกฤษ เพื่อรณรงค์ให้บุคลากรของมหาวิทยาลัยราชภัฏเพชรบุรี งดให้-งดรับ ของขวัญ หรือประโยชน์อื่นใด แก่ผู้รับบริการที่มาติดต่อ ในการดำเนินงานและทุกเทศกาลสำคัญ เพื่อหลีกเลี่ยงการกระทำอันอาจมีผลต่อการตัดสินใจในการปฏิบัติหน้าที่ซึ่งนำไปสู่การเลือกปฏิบัติ หรือก่อให้เกิดผลประโยชน์ทับซ้อน อีกทั้งยังเป็นการ	ไม่พบการใช้ตำแหน่งหน้าที่ในการเรียกรับผลประโยชน์

ประเด็นความเสี่ยง	ระดับความเสี่ยง	วิธีการในการบริหารจัดการความเสี่ยง	ระยะเวลา	งบประมาณ	ผลการดำเนินการตามวิธีการในการบริหารจัดการความเสี่ยง	ผลลัพธ์
		3. จัดให้มีช่องทางการร้องเรียนการทุจริต การติดตามเรื่องร้องเรียน ผ่านทางช่องทางออนไลน์			<p>ต่อต้าน และป้องกันการทุจริตคอร์รัปชันในมหาวิทยาลัยราชภัฏเพชรบุรี</p> <p>หลักฐานอ้างอิง : t.ly/O9aog</p> <p>2. งานนิติกร จัดอบรมเชิงปฏิบัติการ การยกร่างระเบียบ ข้อบังคับ ประกาศ คำสั่งให้ถูกต้องตามขอบเขตของกฎหมายเพื่อการบังคับใช้อย่างมีประสิทธิภาพ เมื่อวันที่ 22 สิงหาคม 2568 ณ ห้องประชุมวรชัยเยาวปราณี คณะเทคโนโลยีสารสนเทศ เพื่อให้ผู้ปฏิบัติงานที่เกี่ยวข้องมีความรู้ความเข้าใจเกี่ยวกับกระบวนการจัดทำและยกร่างระเบียบ ข้อบังคับ ประกาศ คำสั่ง สามารถยกร่างระเบียบ ข้อบังคับ ประกาศ คำสั่ง ได้อย่างถูกต้องและมีประสิทธิภาพ</p> <p>หลักฐานอ้างอิง : https://www.facebook.com/share/p/1CxPLRcNZ7/</p>	

ประเด็นความเสี่ยง	ระดับความเสี่ยง	วิธีการในการบริหารจัดการความเสี่ยง	ระยะเวลา	งบประมาณ	ผลการดำเนินการตามวิธีการในการบริหารจัดการความเสี่ยง	ผลลัพธ์
					<p>3. มหาวิทยาลัยราชภัฏเพชรบุรี ได้กำหนดช่องทางและวิธีการ ในการร้องเรียนหรือแจ้งเบาะแสไว้อย่างชัดเจน เพื่อให้ผู้แจ้งมั่นใจในการเข้าถึงข้อมูล ที่ปลอดภัยและเป็นความลับ โดยกำหนดช่องทางการร้องเรียน 5 ช่องทาง ดังนี้</p> <p>3.1 พบเจ้าหน้าที่ด้วยตัวเอง ที่งานนิติกร สำนักงานอธิการบดี มหาวิทยาลัยราชภัฏเพชรบุรี</p> <p>3.2 จดหมายอิเล็กทรอนิกส์ (E-Mail)</p> <p>3.3 ส่งหนังสือร้องเรียน</p> <p>3.4 ร้องเรียนทางโทรศัพท์</p> <p>3.5 ร้องเรียนออนไลน์</p> <p>หลักฐานอ้างอิง : https://ict.pbru.ac.th/complaint/</p>	<p>ไม่พบข้อร้องเรียน เรื่องการใช้ตำแหน่งหน้าที่ในการเรียกรับผลประโยชน์</p>

ประเด็นที่ 3 การจัดซื้อจัดจ้าง

ประเด็นความเสี่ยง	ระดับความเสี่ยง	วิธีการในการบริหารจัดการความเสี่ยง	ระยะเวลา	งบประมาณ	ผลการดำเนินการตามวิธีการในการบริหารจัดการความเสี่ยง	ผลลัพธ์
2. มีการรับสินบนเพื่อกำหนดคุณลักษณะเฉพาะและหลักเกณฑ์ที่เอื้อประโยชน์ให้กับบริษัทหรือผู้ประกอบการรายใดรายหนึ่ง (ด้านชื่อเสียง)	โอกาส 3 ผลกระทบ 4 ระดับของความเสี่ยงเท่ากับ 12 หรือ ระดับสูง	1. การประกาศนโยบาย No Gift Policy จากการปฏิบัติหน้าที่ โดยผู้บริหารสูงสุดของหน่วยงาน พร้อมทั้งแจ้งเวียนแนวทางการปฏิบัติ เพื่อให้ทุกหน่วยงานยึดถือปฏิบัติอย่างเคร่งครัด 2. ควบคุม กำกับ ดูแลให้บุคลากรปฏิบัติตามหลักเกณฑ์และแนวทางเกี่ยวกับการจัดซื้อ จัดจ้างอย่างเคร่งครัดในประเด็นที่เกี่ยวข้องกับสินบน 3. เผยแพร่กระบวนการจัดซื้อจัดจ้างทุกขั้นตอน และสามารถตรวจสอบได้	30 ก.ย. 68	ไม่มีการใช้งบประมาณ	1. ประกาศมหาวิทยาลัยราชภัฏเพชรบุรี เรื่องนโยบายไม่รับของขวัญ (No Gift Policy) ประจำปีงบประมาณ พ.ศ. 2569 และเผยแพร่ผ่านเว็บไซต์มหาวิทยาลัยราชภัฏเพชรบุรี และสื่อโซเชียลทุกช่องทาง หลักฐานอ้างอิง : 1.1 https://www.pbru.ac.th/pbru/news/146663 1.2 https://www.pbru.ac.th/pbru/news/126843 1.3 https://www.facebook.com/share/p/18PjhnX3xS/ 2. แต่งตั้งคณะกรรมการในทุกกระบวนการของการจัดซื้อจัดจ้าง ได้แก่ คณะกรรมการพิจารณาผลการประกวดราคา และคณะกรรมการตรวจรับพัสดุและผู้ควบคุมงาน	การดำเนินการจัดซื้อจัดจ้างเป็นไปตามกฎระเบียบข้อบังคับของมหาวิทยาลัย โดยการกระทำผิดในเรื่องการรับสินบนด้านการจัดซื้อจัดจ้าง เท่ากับ 0

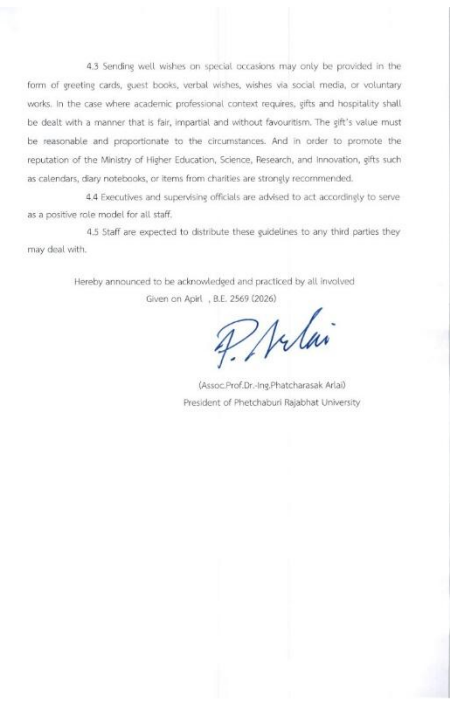
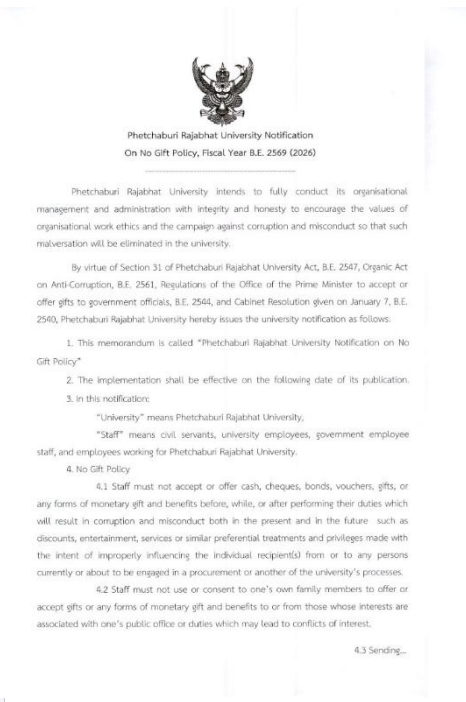
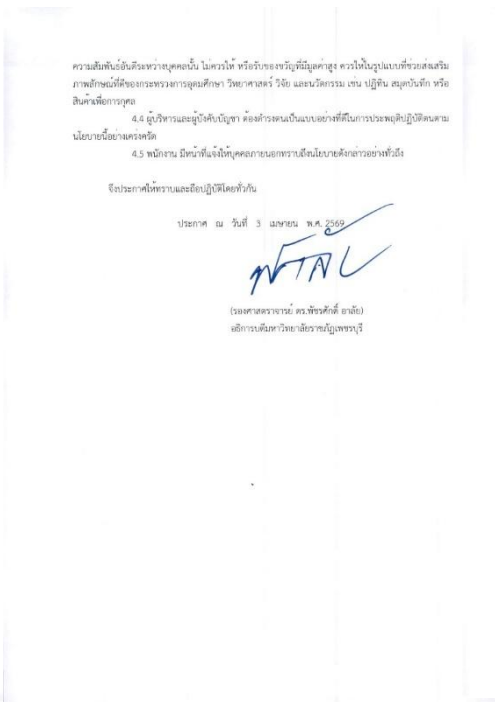
ประเด็นความเสี่ยง	ระดับความเสี่ยง	วิธีการในการบริหารจัดการความเสี่ยง	ระยะเวลา	งบประมาณ	ผลการดำเนินการตามวิธีการในการบริหารจัดการความเสี่ยง	ผลลัพธ์
<p>3. ผู้ตรวจรับ มีการเรียกรับสินบนจากผู้ขายหรือผู้รับจ้าง ทำให้ไม่ได้ตรวจเช็คจริง หรือตรวจรับไม่ครบถ้วนตามรายการ TOR เพื่อเอื้อประโยชน์ต่อผู้ขายหรือผู้รับจ้าง</p> <p>(ด้านงบประมาณ)</p>	<p>โอกาส 2 ผลกระทบ 4</p> <p>ระดับของความเสี่ยงเท่ากับ 8 หรือระดับปานกลาง</p>	<p>4. แต่งตั้งคณะกรรมการอุทธรณ์และร้องทุกข์กรณีที่มีผู้พบเห็นการทุจริตและไม่เป็นธรรม</p> <p>5. ปฏิบัติตามพระราชบัญญัติการจัดซื้อจัดจ้างและการบริหารงานพัสดุภาครัฐ พ.ศ. 2560 และระเบียบการจัดซื้อจัดจ้างและบริหารงานพัสดุภาครัฐ พ.ศ. 2560 อย่างเคร่งครัด</p>			<p>3. มหาวิทยาลัยราชภัฏเพชรบุรีมีการเผยแพร่ข้อมูลการจัดซื้อจัดจ้างผ่านหน้าเว็บไซต์มหาวิทยาลัย และเฟสบุ๊กของ งานบริหารพัสดุและบริการยานพาหนะ เช่น ประกาศรายชื่อผู้ชนะการเสนอราคา ประกาศจัดซื้อจัดจ้าง เป็นต้น</p> <p>หลักฐานอ้างอิง :</p> <p>1.1 https://www.pbru.ac.th/pbru/procurement</p> <p>1.2 t.ly/n6WqE</p>	

ประเด็นที่ 4 การบริหารงานบุคคล

ประเด็นความเสี่ยง	ระดับความเสี่ยง	วิธีการในการบริหารจัดการความเสี่ยง	ระยะเวลา	งบประมาณ	ผลการดำเนินการตามวิธีการในการบริหารจัดการความเสี่ยง	ผลลัพธ์
4. การเรียกรับสินบนจากผู้สมัครงาน เพื่อแลกกับการได้รับคัดเลือกเข้าทำงาน (ด้านชื่อเสียง)	โอกาส 1 ผลกระทบ 3 ระดับของความเสี่ยงเท่ากับ 3 หรือ ต่ำ	1. จัดตั้งคณะกรรมการเพื่อตรวจสอบแต่ละกระบวนการให้เกิดความถูกต้อง ตั้งแต่ออกข้อสอบ ตรวจสอบข้อสอบ ประมวลผลสอบ สัมภาษณ์ และประกาศผลสอบ 2. กำหนดแนวทางในการป้องกันข้อสอบรั่วไหลก่อนการสอบข้อเขียน	30 ก.ย. 68	ไม่มีการใช้งบประมาณ	มหาวิทยาลัยราชภัฏเพชรบุรี มีการกำหนดคณะกรรมการในแต่ละรอบการสมัคร เนื่องจากมหาวิทยาลัยประกอบด้วยสายวิชาการ สายวิชาชีพ และสายสนับสนุน ในแต่ละตำแหน่งจึงมีคณะกรรมการแตกต่างกัน โดยมีกระบวนการรับสมัคร ตรวจสอบคุณสมบัติ ประมวลผลสอบ ออกข้อสอบ ตรวจสอบข้อสอบ และสอบสัมภาษณ์ ตามแนวทางของพระราชบัญญัติมหาวิทยาลัยราชภัฏ พ.ศ. ๒๕๔๗	ไม่มีการรับสินบนจากผู้สมัคร เพื่อได้รับคัดเลือกเข้าทำงาน
5. กระบวนการแต่งตั้ง โยกย้าย เพื่อเอื้อประโยชน์ให้แก่พวกพ้อง (ด้านชื่อเสียง)	โอกาส 2 ผลกระทบ 3 ระดับของความเสี่ยงเท่ากับ 6 หรือ ปานกลาง	3. กำหนดให้มีการตรวจสอบและทวนสอบการรวมคะแนนสอบข้อเขียนและคะแนนสอบสัมภาษณ์			การแต่งตั้งหรือย้ายตำแหน่ง ต้องเป็นไปตามกรอบอัตรากำลังของมหาวิทยาลัยราชภัฏเพชรบุรี ซึ่งที่ผ่านมาการโยกย้ายตำแหน่งเกิดขึ้นเนื่องจาก การเข้าสู่ตำแหน่งที่สูงขึ้นของบุคลากรภายในที่ผ่านกระบวนการสอบคัดเลือก และตรวจสอบความเหมาะสมจากคณะกรรมการประเมินเพื่อแต่งตั้งบุคคลให้ดำรงตำแหน่งสูงขึ้นเรียบร้อยแล้ว	2. การโยกย้ายตำแหน่ง เป็นไปตามการวิเคราะห์กรอบอัตรากำลังของมหาวิทยาลัยราชภัฏเพชรบุรี

ภาคผนวก

1. การดำเนินการตามนโยบาย No Gift Policy และให้ความรู้เกี่ยวกับกฎหมายผ่านการประชุมบุคลากร
(หลักฐานของประเด็นที่ 2 การใช้อำนาจตามกฎหมาย/การให้บริการตามภารกิจ ความเสี่ยงที่ 1 ข้อที่ 1)



2. อบรมเชิงปฏิบัติการ การยกร่างระเบียบ ข้อบังคับ ประกาศ คำสั่งให้ถูกต้องตามขอบเขตของกฎหมายเพื่อการบังคับใช้อย่างมีประสิทธิภาพ เมื่อวันที่ 22 สิงหาคม 2568
(หลักฐานของประเด็นที่ 2 การใช้อำนาจตามกฎหมาย/การให้บริการตามภารกิจ ความเสี่ยงที่ 1 ข้อที่ 2)



3. ช่องทางการร้องเรียนการทุจริต การติดตามเรื่องร้องเรียน ผ่านทางช่องทางออนไลน์

(หลักฐานของประเด็นที่ 2 การใช้อำนาจตามกฎหมาย/การให้บริการตามภารกิจ ความเสี่ยงที่ 1 ข้อที่ 3)

ช่องทางการร้องเรียน มหาวิทยาลัยราชภัฏเพชรบุรี

มหาวิทยาลัยราชภัฏเพชรบุรี ได้กำหนดช่องทางและวิธีการในการร้องเรียนหรือแจ้งเบาะแส ให้อย่างชัดเจน เพื่อให้ผู้แจ้งมั่นใจในการเข้าถึงข้อมูลที่เกี่ยวข้องและเป็นความลับ

- จดหมายอิเล็กทรอนิกส์ (E-mail)**
ท่านสามารถส่ง E-Mail มาได้ที่ info@pbru.ac.th
- ยื่นเรื่องด้วยตนเอง**
ที่งานนิติการ สำนักงานอธิการบดี มหาวิทยาลัยราชภัฏเพชรบุรี ภายในวันและเวลาดำเนินการ ตั้งแต่เวลา 8.30 - 12.00 น. 13.00 - 16.30 น.
- ผ่านระบบออนไลน์**
ระบบ E-Complaint : Phetchaburi Rajabhat University ผ่านเว็บไซต์ https://ict.pbru.ac.th/complaint

มหาวิทยาลัยราชภัฏเพชรบุรี ให้ความสำคัญกับทุกข้อร้องเรียนและข้อเสนอแนะ เพื่อนำไปสู่การพัฒนาและปรับปรุงการดำเนินงานของมหาวิทยาลัย เราพร้อมรับฟังทุกปัญหาด้วยความเป็นธรรมและโปร่งใส



การรักษาความลับและคุ้มครองผู้แจ้ง

ข้อมูลส่วนบุคคลและรายละเอียดการร้องเรียนของคุณจะถูกเก็บรักษาเป็นความลับขั้นสูงสุด มั่นใจได้ว่าผู้แจ้งเบาะแสโดยสุจริตจะได้รับการคุ้มครองอย่างเต็มที่



ขั้นตอนโปร่งใส ตรวจสอบได้

ทุกเรื่องร้องเรียนจะเข้าสู่กระบวนการตรวจสอบข้อเท็จจริงอย่างเป็นระบบ รวดเร็ว เป็นธรรม และจะมีการแจ้งความคืบหน้าให้ท่านทราบอย่างชัดเจน

[แจ้งผ่าน E-MAIL](#)

[ผ่านระบบออนไลน์](#)

รับเรื่องร้องเรียน สายตรงอธิการบดี

HOME LOGIN

แนะนำ ทิช / ร้องเรียน / สายตรงอธิการบดี
E-Complaint : Phetchaburi Rajabhat University

หน้าแรก | ขั้นตอน/คู่มือ | ร้องเรียน | รายงานข้อมูล | ติดต่อเรา

- เมนูหลัก
- > หน้าแรก
 - > ร้องทุกข์/ร้องเรียนการทุจริตและประพฤติมิชอบ
 - > สายตรงอธิการบดี
 - > ติดตามเรื่องร้องเรียน
 - > สถิติส่วนการสอบสวนประจำปี
 - > สถิติการร้องเรียนการทุจริตและประพฤติมิชอบประจำปี
 - > ช่องทางร้องเรียน สำนักงาน น.ม.ร.
 - > ช่องทางร้องเรียน สำนักงาน น.ม.ก.

🔍 ช่องทางการร้องเรียน

1. พบเจ้าหน้าที่ด้วยตนเอง

ที่งานนิติการ สำนักงานอธิการบดี
มหาวิทยาลัยราชภัฏเพชรบุรี
ภายในวันและเวลาดำเนินการ
ตั้งแต่เวลา 8.30 -12.00 น. 13.00 - 16.30 น.

2. จดหมายอิเล็กทรอนิกส์ (E-Mail)

ท่านสามารถส่ง E-Mail มาได้ที่ info@pbru.ac.th

4. ประกาศมหาวิทยาลัยราชภัฏเพชรบุรี เรื่อง นโยบายไม่รับของขวัญ (No Gift Policy) ประจำปีงบประมาณ พ.ศ. 2569 และเผยแพร่ผ่านเว็บไซต์มหาวิทยาลัยราชภัฏเพชรบุรี และสื่อโซเชียลทุกช่องทาง

(หลักฐานของประเด็นที่ 3 การใช้อำนาจตามกฎหมาย/การให้บริการตามภารกิจ ความเสี่ยงที่ 2 ข้อที่ 1)



มหาวิทยาลัยราชภัฏเพชรบุรี : งานสื่อสารองค์กร
December 11, 2025 · 🌐

📍❤️มหาวิทยาลัยราชภัฏเพชรบุรี ประกาศนโยบาย
"... See more



NO GIFT POLICY

มหาวิทยาลัยราชภัฏเพชรบุรี
ผู้บริหาร คณาจารย์ บุคลากรทุกคน
งดรับ งดให้
ของขวัญ ของกำนัลทุกชนิด
และผลประโยชน์อื่นใดจากการปฏิบัติหน้าที่ทุกกรณี
ทั้งในและนอกช่วงเทศกาล

รองศาสตราจารย์ ดร. พิเชฐศักดิ์ อาลัย
รักษาการแทนอธิการบดีมหาวิทยาลัยราชภัฏเพชรบุรี

You, Amornrut Thirawat, ชิตวัน สุนทร and 92 others
Like Comment Share



มหาวิทยาลัยราชภัฏเพชรบุรี
Petchaburi Rajabhat University

EN | CN

📧 ติดต่อเรา

หน้าแรก เกี่ยวกับ นรท.พ.น. ข่าวสาร คณะและหน่วยงาน การรับสมัคร บริการสำคัญและมีอยู่เสมอๆ ติดต่อเรา

📍❤️มหาวิทยาลัยราชภัฏเพชรบุรี ประกาศนโยบาย "No Gift Policy" 📄

🕒 11 ธันวาคม 2025 🌐 no-system 📄 ข่าวสื่อสารองค์กร, ข่าวเด่น

👤 จำนวนผู้ชม : 31

📍❤️มหาวิทยาลัยราชภัฏเพชรบุรี ประกาศนโยบาย "No Gift Policy" 📄

ผู้บริหาร คณาจารย์ บุคลากรทุกคน
XXงดรับ งดให้ ของขวัญ ของกำนัลทุกชนิดXX
และผลประโยชน์อื่นใด นอกจากการปฏิบัติหน้าที่ทุกกรณี ทั้งในและนอกช่วงเทศกาล
รองศาสตราจารย์ ดร. พิเชฐศักดิ์ อาลัย
รักษาการแทนอธิการบดีมหาวิทยาลัยราชภัฏเพชรบุรี



NO GIFT POLICY

มหาวิทยาลัยราชภัฏเพชรบุรี
ผู้บริหาร คณาจารย์ บุคลากรทุกคน
งดรับ งดให้
ของขวัญ ของกำนัลทุกชนิด
และผลประโยชน์อื่นใดจากการปฏิบัติหน้าที่ทุกกรณี
ทั้งในและนอกช่วงเทศกาล

รองศาสตราจารย์ ดร. พิเชฐศักดิ์ อาลัย
รักษาการแทนอธิการบดีมหาวิทยาลัยราชภัฏเพชรบุรี

Facebook Twitter Line

5. มหาวิทยาลัยราชภัฏเพชรบุรีมีการเผยแพร่ข้อมูลการจัดซื้อจัดจ้างผ่านเว็บไซต์มหาวิทยาลัย และเฟสบุ๊กของ งานบริหารพัสดุและบริการยานพาหนะ เช่น ประกาศรายชื่อผู้ชนะการเสนอราคา ประกาศจัดซื้อจัดจ้าง เป็นต้น

(หลักฐานของประเด็นที่ 3 การใช้อำนาจตามกฎหมาย/การให้บริการตามภารกิจ ความเสี่ยงที่ 3 ข้อที่ 3)



 <p>ประกาศร่างขอบเขตงาน (TOR) ประกาศ มหาวิทยาลัยราชภัฏเพชรบุรี เรื่อง ประกวดราคา..จ้างปรับปรุงอาคารคลินิกสัตวแพทย์ จำนวน 1 งาน ด้วยวิธีประกวดราคาอิเล็กทรอนิกส์ (e-bidding) ประกาศ มหาวิทยาลัย...</p>	 <p>ประกาศร่างขอบเขตงาน (TOR) ประกาศ มหาวิทยาลัยราชภัฏเพชรบุรี เรื่อง ประกวดราคา..ชื่อโทรทัศน์ LED สำหรับห้องเรียน อาคาร 25 จำนวน 15 เครื่อง ด้วยวิธีประกวดราคาอิเล็กทรอนิกส์ (e-bidding) ประกาศ มหาวิทยาลัย...</p>	 <p>การเปิดเผยราคากลาง การเปิดเผยราคากลาง..จ้างปรับปรุงอาคารคลินิกสัตวแพทย์ จำนวน 1 งาน ด้วยวิธีประกวดราคาอิเล็กทรอนิกส์ (e-bidding) การเปิดเผยราคากลาง...</p>
---	---	--



งานบริหารพัสดุและบริการยานพาหนะ มหาวิทยาลัยราชภัฏเพชรบุรี

177 followers • 6 following
งานบริหารพัสดุและบริการยานพาหนะ มหาวิทยาลัยราชภัฏเพชรบุรี โทร 032-708604
Education

Details
Not yet rated (0 Reviews)
เพชรบุรี-หาดเจ้าสำราญ, 76000
pbru.ac.th
032 708 604
งานบริหารพัสดุและบริการยานพาหนะ มหาวิทยาลัยราชภัฏ

Featured
งานบริหารพัสดุและบริการยานพาหนะ มหาวิทยาลัยราชภัฏเพชรบุรี
April 30, 2024
บุคลากรประจำงานบริหารพัสดุและบริการยานพาหนะ กองกลาง สำนักงานอธิการบดี มหาวิทยาลัยราชภัฏ...