



# การสำรวจความคิดเห็น ต่อสถานการณ์การแพร่ระบาดของไวรัส COVID-19

โดยเครือข่ายมหาวิทยาลัยราชภัฏ 38 แห่ง  
25 พฤษภาคม 2563

# การสำรวจความคิดเห็นต่อสถานการณ์การแพร่ระบาดของไวรัส COVID19

โดย เครือข่ายมหาวิทยาลัยราชภัฏ 38 แห่ง



เริ่มสำรวจ 22 พ.ค. 2563 เวลา 8.00 น. / ปิดการสำรวจ ปิดการสำรวจ 24 พ.ค. 2563 เวลา 00.00 น.

ข้อมูลทั่วไปของผู้ตอบแบบสำรวจ

จำนวนรวมทั้งสิ้น **38,149** คน เป็นเพศชาย **11,565** คน (30.32%) เพศหญิง **26,584** คน (69.68%) ครอบคลุม 77 จังหวัด ทั่วประเทศ

อายุ

ต่ำกว่า 20 ปี (20.63 %) / 21 – 29 ปี (32.40 %) / 30 – 39 ปี (14.19 %) / 40 – 49 ปี (15.22 %) / 50 – 59 ปี (12.23 %) / 60 ปีขึ้นไป (5.33 %)

อาชีพ

นักเรียนนักศึกษา (40.26 %) / ข้าราชการ พนักงานของรัฐหรือรัฐวิสาหกิจ (20.87 %) / รับจ้าง ลูกจ้าง (15.93 %) / ค้าขาย ธุรกิจส่วนตัว (6.10 %) / พนักงานบริษัท ลูกจ้างภาคเอกชน (4.81 %) / ตกงาน ว่างาน จากสถานการณ์การแพร่ระบาดของไวรัส (4.23 %) / เกษตรกร (2.76 %) / อื่น ๆ (3.13 %) / ไม่ได้ประกอบอาชีพ ว่างานก่อนการแพร่ระบาดของไวรัส (1.92 %)

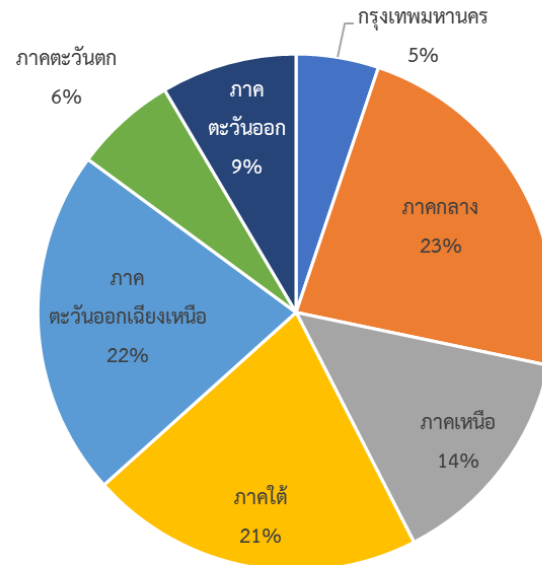
วุฒิการศึกษา

ประถมศึกษาตอนต้นหรือต่ำกว่า (1.00 %) / ประถมศึกษาตอนปลาย (2.04 %) / มัธยมศึกษาตอนต้น (1.77 %) / มัธยมศึกษาตอนปลาย หรือ ปวช. (6.73 %) / อนุปริญญา หรือ ปวส. (7.81 %) / ปริญญาตรีหรือสูงกว่า (80.65 %)

ผู้ตอบแบบสำรวจ

ครอบคลุม **77 จังหวัด** ทั่วประเทศ ดังนี้

- กรุงเทพมหานคร (5.17 %)
- ภาคกลาง (23.12 %)
- ภาคเหนือ (14.16 %)
- ภาคใต้ (20.91 %)
- ภาคตะวันออกเฉียงเหนือ (21.73 %)
- ภาคตะวันตก (6.41 %)
- ภาคตะวันออก (8.50 %)



# การสำรวจความคิดเห็นต่อสถานการณ์การแพร่ระบาดของไวรัส COVID19

โดย เครือข่ายมหาวิทยาลัยราชภัฏ 38 แห่ง



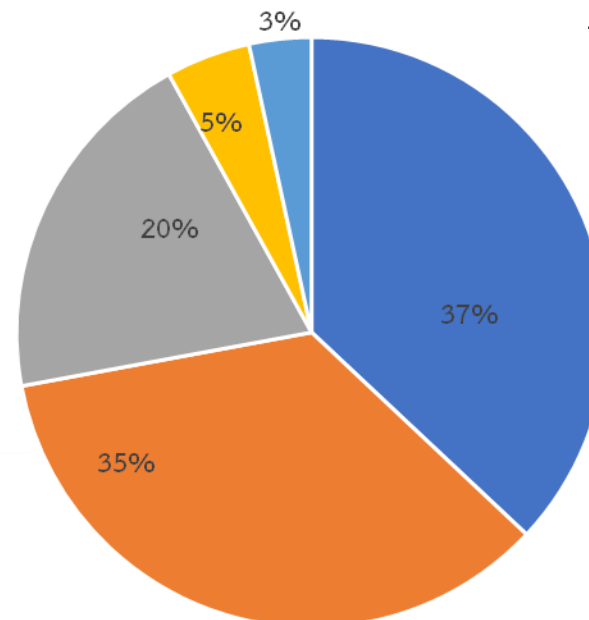
## ความตระหนักในความสำคัญของ พรก.ฉุกเฉิน

ระดับความสำคัญ	ภาพรวม (%)	กรุงเทพฯ (%)	ภาคกลาง (%)	ภาคเหนือ (%)	ภาคใต้ (%)	ภาคตะวันออกเฉียงเหนือ (%)	ภาคตะวันตก (%)	ภาคตะวันออก (%)
มากที่สุด	37.00	44.68	39.88	35.76	38.12	35.31	33.92	30.45
มาก	35.09	29.99	35.31	36.02	38.22	33.81	31.75	34.16
ปานกลาง	19.87	15.91	17.47	19.58	18.04	21.05	26.02	26.13
น้อย	4.63	5.78	4.00	5.46	3.52	5.49	4.50	4.84
น้อยที่สุด	3.41	3.65	3.33	3.18	2.11	4.34	3.81	4.41
	100	100	100	100	100	100	100	100

มาก-มากที่สุด 72.09%

โดยมีความแตกต่างระหว่างภาค

ณ วันที่ 22-24 พฤษภาคม 2563



ระดับความสำคัญของ พรก.ฉุกเฉิน

■ มากที่สุด ■ มาก ■ ปานกลาง ■ น้อย ■ น้อยที่สุด

# การสำรวจความคิดเห็นต่อสถานการณ์การแพร่ระบาดของไวรัส COVID19

โดย เครือข่ายมหาวิทยาลัยราชภัฏ 38 แห่ง



## ความพอใจต่อการขยายเวลา พรก.ฉุกเฉิน ต่อไปอีก 1 เดือน

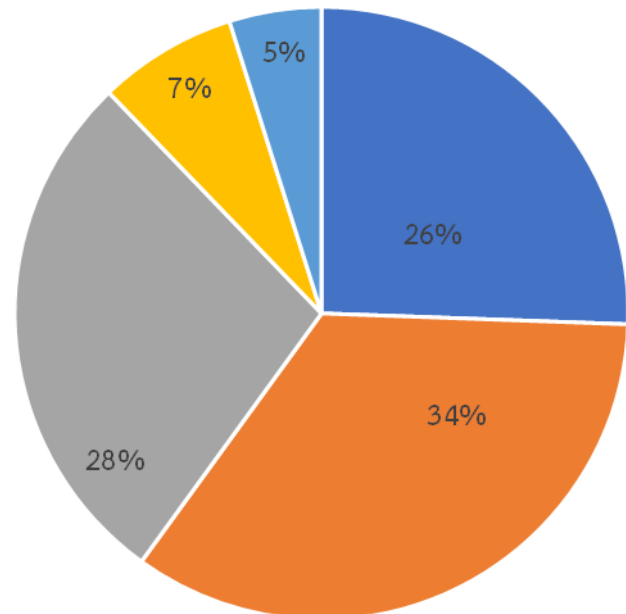
ระดับความพอใจ	ภาพรวม (%)	กรุงเทพฯ (%)	ภาคกลาง (%)	ภาคเหนือ (%)	ภาคใต้ (%)	ภาคตะวันออก (เชียงใหม่) (%)	ภาคตะวันตก (%)	ภาคตะวันออก (%)
มากที่สุด	25.57	33.13	27.69	25.54	26.75	23.91	22.14	19.19
มาก	34.42	32.67	34.95	35.54	37.25	32.44	32.12	32.00
ปานกลาง	27.83	21.33	26.52	25.69	26.85	29.14	33.96	33.29
น้อย	7.33	7.70	6.16	8.42	5.93	8.35	7.53	9.13
น้อยที่สุด	4.86	5.17	4.68	4.81	3.22	6.16	4.26	6.39
	100	100	100	100	100	100	100	100

ณ วันที่ 22-24 พฤษภาคม 2563

ความพอใจ มาก-มากที่สุด 59.99%

ระดับความพอใจของการขยายเวลา พรก.ฉุกเฉิน ไปจนถึงสิ้นเดือน มิถุนายน เพื่อป้องกันการแพร่ระบาดของไวรัส COVID-19

■ มากที่สุด ■ มาก ■ ปานกลาง ■ น้อย ■ น้อยที่สุด



# การสำรวจความคิดเห็นต่อสถานการณ์การแพร่ระบาดของไวรัส COVID19

โดย เครือข่ายมหาวิทยาลัยราชภัฏ 38 แห่ง



## ความคิดเห็นต่อการผ่อนปรนห้วงเวลาเคอร์ฟิว

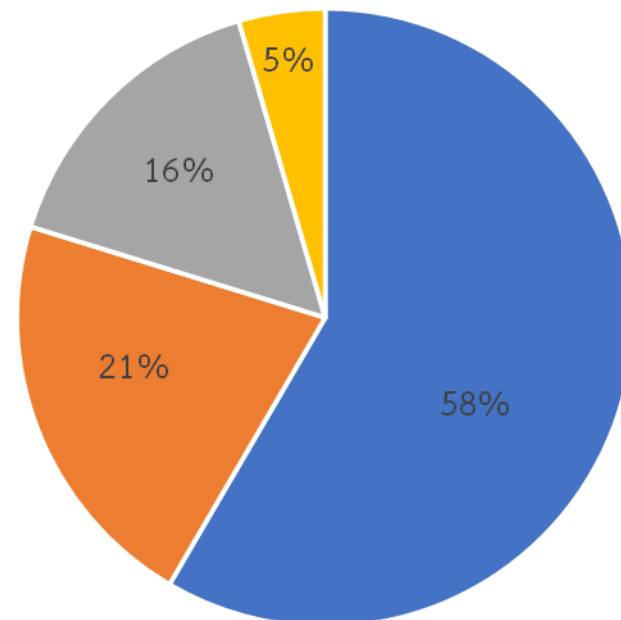
ความเห็นต่อเวลาเคอร์ฟิว	ภาพรวม (%)	กรุงเทพฯ (%)	ภาคกลาง (%)	ภาคเหนือ (%)	ภาคใต้ (%)	ภาคตะวันออกเฉียงเหนือ (%)	ภาคตะวันตก (%)	ภาคตะวันออก (%)
เห็นด้วยกับการผ่อนปรน ณ ขณะนี้	58.44	59.27	59.98	56.76	57.96	58.23	58.72	58.01
ควรผ่อนปรนมากขึ้น	21.32	20.42	20.09	22.30	18.50	23.85	19.11	25.79
ควรใช้เวลาเดิม	15.72	15.45	15.24	17.05	18.45	13.63	17.72	11.94
ควรเพิ่มความเข้มข้นขึ้น	4.53	4.86	4.68	3.89	5.09	4.29	4.46	4.26
	100	100	100	100	100	100	100	100

ณ วันที่ 22-24 พฤษภาคม 2563

เห็นด้วยกับการผ่อนปรน ณ ขณะนี้  
58.44%

### ความคิดเห็นต่อการผ่อนปรนห้วงเวลาเคอร์ฟิว

- เห็นด้วยกับการผ่อนปรน ณ ขณะนี้
- ควรผ่อนปรนมากขึ้น
- ควรใช้เวลาเดิม
- ควรเพิ่มความเข้มข้นขึ้น



# การสำรวจความคิดเห็นต่อสถานการณ์การแพร่ระบาดของไวรัส COVID19

โดย เครือข่ายมหาวิทยาลัยราชภัฏ 38 แห่ง

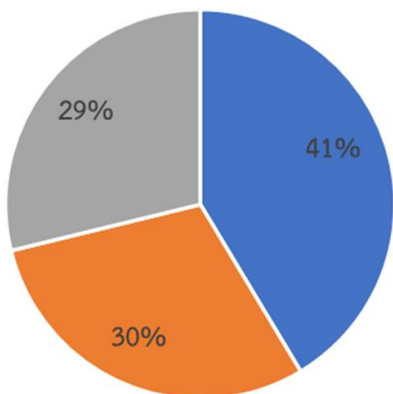


## การรับรู้ที่มีต่อ Platform “ไทยชนะ”

ประชาชนรู้จักและใช้งานเพียง  
**29.00%**

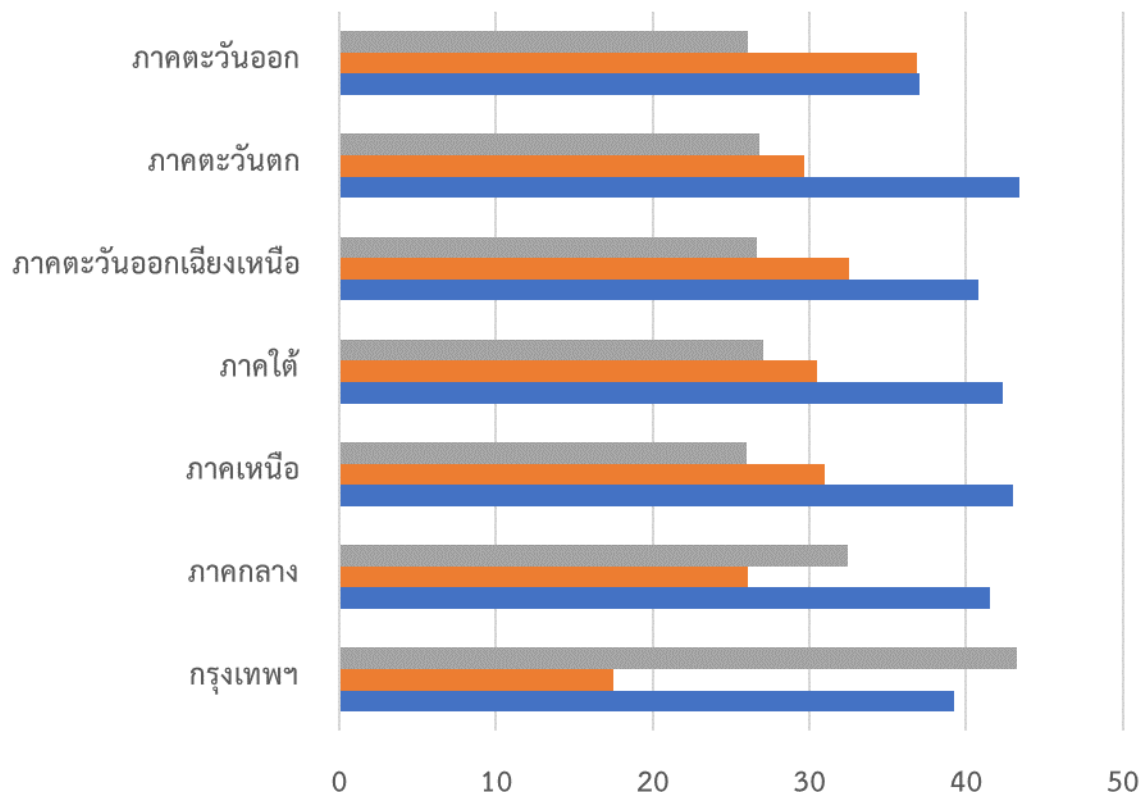
การรับรู้ต่อ Platform “ไทยชนะ”

- รู้จักแต่ไม่เคยใช้
- ไม่รู้จัก
- รู้จักและเคยใช้



ร้อยละของการรับรู้ต่อ Platform “ไทยชนะ” รายพื้นที่

■ รู้จักและเคยใช้ ■ ไม่รู้จัก ■ รู้จักแต่ไม่เคยใช้



ณ วันที่ 22-24 พฤษภาคม 2563

# การสำรวจความคิดเห็นต่อสถานการณ์การแพร่ระบาดของไวรัส COVID19

โดย เครือข่ายมหาวิทยาลัยราชภัฏ 38 แห่ง



## ความเชื่อมั่นที่มีต่อ Platform “ไทยชนะ”

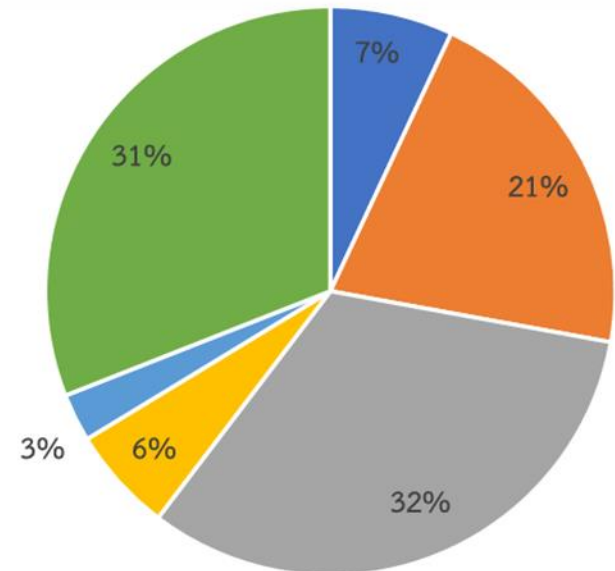
ระดับความเชื่อมั่น	ภาพรวม (%)	กรุงเทพฯ (%)	ภาคกลาง (%)	ภาคเหนือ (%)	ภาคใต้ (%)	ภาคตะวันออกเฉียงเหนือ (%)	ภาคตะวันตก (%)	ภาคตะวันออก (%)
มากที่สุด	6.97	8.00	8.42	7.46	6.28	6.72	5.97	4.66
มาก	20.90	23.91	21.65	21.08	23.35	20.16	18.86	14.10
ปานกลาง	32.47	37.79	33.69	30.82	31.31	30.54	35.84	33.94
น้อย	5.96	8.41	6.44	5.70	5.18	6.03	5.52	5.62
น้อยที่สุด	2.72	3.50	2.64	3.07	2.19	2.76	2.50	3.24
ไม่มีความเห็น	30.98	18.39	27.16	31.87	31.69	33.79	31.30	38.44
รวม	100	100	100	100	100	100	100	100

ณ วันที่ 22-24 พฤษภาคม 2563

ความเชื่อมั่นมาก – มากที่สุดเพียง **27.87%**

ความเชื่อมั่นที่มีต่อ Platform “ไทยชนะ”

■ มากที่สุด ■ มาก ■ ปานกลาง ■ น้อย ■ น้อยที่สุด ■ ไม่มีความเห็น



# การสำรวจความคิดเห็นต่อสถานการณ์การแพร่ระบาดของไวรัส COVID19

โดย เครือข่ายมหาวิทยาลัยราชภัฏ 38 แห่ง



## กำลังใจในการร่วมเผชิญสถานการณ์การแพร่ระบาดของไวรัส COVID19

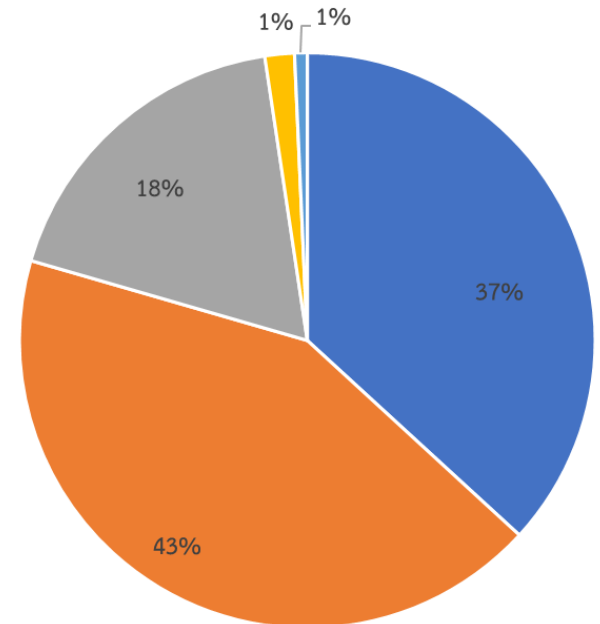
ระดับกำลังใจในการต่อสู้กับสถานการณ์	ภาพรวม (%)	กรุงเทพฯ (%)	ภาคกลาง (%)	ภาคเหนือ (%)	ภาคใต้ (%)	ภาคตะวันออก (เชียงใหม่) (%)	ภาคตะวันตก (%)	ภาคตะวันออก (%)
มากที่สุด	36.82	35.66	37.25	35.07	38.05	38.64	33.22	34.25
มาก	42.66	46.50	43.35	44.20	42.99	41.60	40.43	39.43
ปานกลาง	18.15	15.65	17.35	18.43	16.24	17.36	24.18	23.54
น้อย	1.66	1.37	1.36	1.70	2.01	1.56	1.55	2.13
น้อยที่สุด	0.71	0.81	0.69	0.59	0.70	0.84	0.61	0.65
รวม	100	100	100	100	100	100	100	100

ณ วันที่ 22-24 พฤษภาคม 2563

มีกำลังใจร่วมเผชิญสถานการณ์ในระดับมาก – มากที่สุด 79.48%

ระดับกำลังใจในการต่อสู้กับสถานการณ์การแพร่ระบาดของไวรัส COVID-19

■ มากที่สุด ■ มาก ■ ปานกลาง ■ น้อย ■ น้อยที่สุด











# การสำรวจความคิดเห็นต่อสถานการณ์การแพร่ระบาดของไวรัส COVID19

โดย เครือข่ายมหาวิทยาลัยราชภัฏ 38 แห่ง



ความมั่นใจต่อผู้ประกอบการที่ได้รับการผ่อนปรนในพื้นที่ (มาตรการ ระยะที่ 1) (%)

	กิจการตลาด (ไม่รวมสถานบริการ ผับ บาร์)	กิจการร้านอาหาร	กิจการร้านค้า-ปลีกส่ง	กิจการร้านตัดผม เสริมความงาม	กิจการกีฬาและสันทนาการ	กิจการอื่นๆ (ตัดขนสัตว์เลี้ยง รับฝากสัตว์เลี้ยง)	
มากที่สุด	10.79	8.30	9.82	9.29	12.14	7.76	%
มาก	29.49	29.99	32.64	28.45	30.35	22.32	%
ปานกลาง	46.54	47.78	46.48	42.78	37.71	40.09	%
น้อย	9.17	7.39	7.28	10.31	7.69	8.60	%
น้อยที่สุด	2.69	1.85	1.90	3.18	2.82	1.90	%
ยังไม่เคยใช้บริการ	1.32	4.69	1.89	5.99	9.28	19.33	%

สถานะข้อมูล วันที่ 22-24 พฤษภาคม 2563

# การสำรวจความคิดเห็นต่อสถานการณ์การแพร่ระบาดของไวรัส COVID19

โดย เครือข่ายมหาวิทยาลัยราชภัฏ 38 แห่ง



ความมั่นใจต่อผู้ประกอบการที่ได้รับการผ่อนปรนในพื้นที่ (มาตรการ ระยะที่ 1) (%)

	กิจการตลาด (ไม่รวมสถานบริการ ผับ บาร์)	กิจการร้านอาหาร	กิจการร้านค้า-ปลีกส่ง	กิจการร้านตัดผม เสริมความงาม	กิจการกีฬาและสันทนาการ	กิจการอื่นๆ (ตัดขนสัตว์เลี้ยง รับฝากสัตว์เลี้ยง)	
มากที่สุด	19.62	19.16	16.25	15.29	14.89	17.42	%
มาก	45.31	47.08	35.45	41.29	38.26	35.86	%
ปานกลาง	30.50	29.39	36.38	36.76	37.77	39.66	%
น้อย	3.89	3.84	9.37	5.37	7.14	7.24	%
น้อยที่สุด	0.68	0.53	2.55	1.41	1.94	2.53	%

สถานะข้อมูล วันที่ 9-10 พฤษภาคม 2563

แนวโน้มความมั่นใจต่อผู้ประกอบการที่ได้รับการผ่อนปรนตามมาตรการ ระยะที่ 1 ลดลง  
เมื่อเปรียบเทียบกับ การสำรวจครั้งที่ผ่านมา (9-10 พ.ค.)









# การสำรวจความคิดเห็นต่อสถานการณ์การแพร่ระบาดของไวรัส COVID19

โดย เครือข่ายมหาวิทยาลัยราชภัฏ 38 แห่ง



ความมั่นใจต่อผู้ประกอบการที่ได้รับการผ่อนปรนในพื้นที่ (มาตรการ ระยะที่ 2) (%)

	ศูนย์การค้า คอมมูนิตีมอลล์	ห้างสรรพสินค้า	โรงแรม ที่พัก	สถานที่ออกกำลังกาย	สระว่ายน้ำ	ร้านอาหาร	ห้องประชุมในโรงแรม	ศูนย์ประชุม	กองถ่ายภาพยนตร์และวีดิทัศน์	สวนดอกไม้	พิพิธภัณฑ์ ศูนย์การเรียนรู้ แหล่งประวัติศาสตร์ โบราณสถาน	ห้องสมุดสาธารณะและหอศิลป์
มากที่สุด	11.14	7.49	7.23	7.67	7.50	8.20	%					
มาก	28.05	21.20	14.75	21.61	20.62	25.87	%					
ปานกลาง	44.34	41.34	34.43	41.53	39.43	41.96	%					
น้อย	10.29	10.51	16.10	11.91	8.90	7.68	%					
น้อยที่สุด	3.60	3.00	7.18	4.44	2.66	2.86	%					
ยังไม่เคยใช้บริการ	2.59	16.47	20.20	12.84	20.89	13.43	%					

(ยังไม่มั่นใจที่จะใช้บริการ / ปกติไม่ได้ใช้บริการ)

สถานะข้อมูล วันที่ 22-24 พฤษภาคม 2563